

Schüco FW 50+ / FW 60+

Post-sprosse-facader og glastage

Mullion/transom Façades and Skylights



SCHÜCO

Schüco FW 50⁺/FW 60⁺

Systemløsninger til facader og glastage

System solutions for vertical facades and skylights

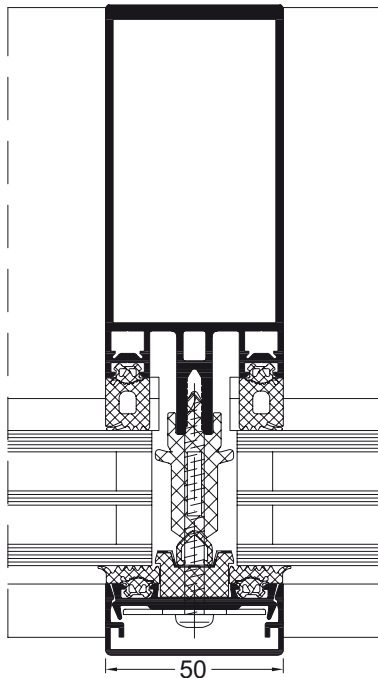
Facadesystemerne FW 50⁺ og FW 60⁺ har vist deres værd i praksis gennem mange år og er suveræne, når det gælder om at realisere vidt forskellige facade- og glastagsprojekter. Det gælder både med hensyn til konception og udformning, og især når der skal bruges store modulbredder og indbygningshøjder samt komplekse tagudformninger. Det kan være alt lige fra pulttage til store rundbuer på større bygninger som f.eks. indkøbscentre eller administrationsbygninger.

Her sikrer den superisolerede systemvariant .SI (Super Insulation) ikke bare, at de aktuelle energistandarder bliver

overholdt, men overgår dem allerede nu med U_f -værdier på ned til 0,7 W/m²K. Det giver mulighed for at lave curtain walls i aluminium i passivhusstandard.

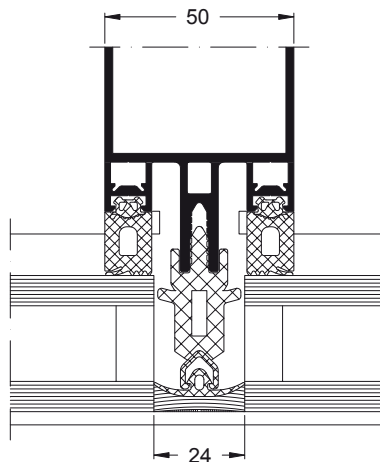
- Smalle profilbredder på 50 og 60 mm
- Der kan realiseres store modulbredder og indbygningshøjder med en glaslast på op til 7 kN.
- Omfattende dækkappesortiment med mange designvarianter til vidt forskellige facadeudformninger, f.eks. dækkapper med synlige skruesamlinger, flade eller dækkapper med stållook

- FW 50⁺/FW 60⁺ kan udføres med semi-SG-look med horisontal eller vertikal klem- og dækliste
- Mulighed for indbrudssikring, skudhæmmende og sprængningshæmmende funktion
- Kan også anvendes som brandfacade (EI30)
- Skjult indbygget lynafleder i facadesystemet
- Glastagene kan kombineres med Schücos tagvinduer
- Hurtig og nem montage i kraft af den høje præfabrikeringsgrad



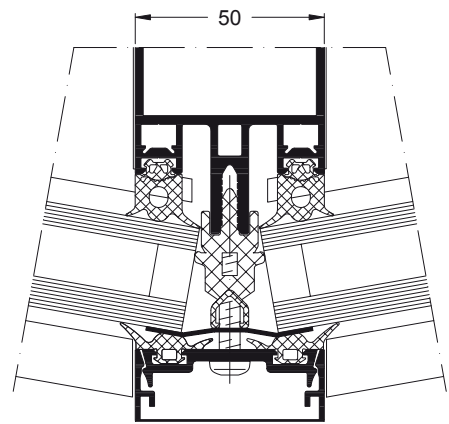
Schüco FW 50⁺.SI med klemliste og post i aluminium, målestok = 1:2

Schüco FW 50⁺.SI with aluminium pressure plate profile, mullion, scale = 1:2



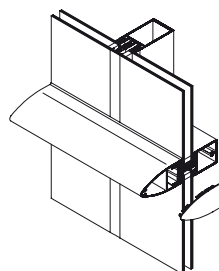
Schüco FW 50⁺.SI med semi-SG-look, målestok = 1:2

Schüco FW 50⁺.SI with semi SG look, scale = 1:2



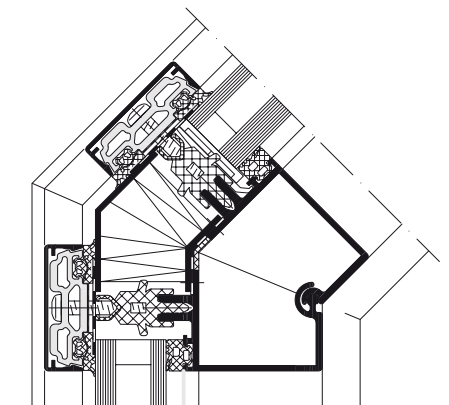
Schüco FW 50⁺.SI segmenteret facade, målestok = 1:2

Schüco FW 50⁺.SI, faceted façade, scale = 1:2



Afbildning set forfra af Schüco FW 50⁺ med semi-SG-look

Front elevation Schüco FW 50⁺ with semi-SG look



Schüco FW 50⁺.SI variabel sprosse, målestok 1:3

Schüco FW 50⁺.SI, variable transom, scale 1:3

The tried and tested thermally insulated mullion/transom façade systems Schüco FW 50+ and FW 60+ can be used to create impressive vertical façades and skylights – particularly with large module widths and installation heights, and faceted inwards or outwards. Roof types: from monopitch roofs through to arched heads with wide spans for large projects, e.g. shopping centres or administration buildings.

The .SI (Super Insulation) system option not only fulfils current energy-saving standards, such as the EnEV, but with U_f values of up to $0.7 \text{ W/m}^2\text{K}$, already exceeds some of these requirements today. In this way, aluminium curtain walling suitable for passive housing is now an option.

- Narrow profile face widths of 50 or 60 mm
- Large module widths and installation heights can be used with glass loads of up to 7 kN
- A wide range of cover caps offer outstanding design options for a variety of façade

- styles, e.g. visible screw-fitted caps, flat cover caps or steel look cover caps
- FW 50+/FW 60+ can be created with a horizontal or vertical accent, held in position on 2 sides
- Bullet resistance, burglar resistance and blast resistance options
- Can also be used as a fire-resistant façade (BF)
- Concealed integration of a lightning conductor device in the façade system
- Skylights can be combined with all Schüco roof vents
- Quick and easy installation due to a high degree of prefabrication

Schüco FW 50+ CW/FW 60+ CW

Kold/varm facade

Ventilated/non-ventilated façades

Systemerne Schüco FW 50+ CW og FW 60+ CW til kold/varm facader er velegnede til at optage alle glatte og plane fyldninger og indeholder alle komponenter til vægforbindelsen og fastgørelsen af underkonstruktionen. Endnu en fordel: Der opnås en betydeligt kortere byggeperiode, da facaden kan opføres samtidig med den indvendige udbygning.

The Schüco systems FW 50+ CW and FW 60+ CW for ventilated / non-ventilated façades can accommodate all smooth-faced panels and are supplied with all the necessary wall attachment fittings and substructure fittings. Another advantage is the significant reduction in construction time as façade fabrication and interior building work can be done in parallel.



Schüco FW 50+ CW
Kold/varm facade
Schüco FW 50+ CW
Ventilated / non-ventilated façade

Schüco – din partner for vinduer og solenergi

Schüco – Your Partner for Windows and Solar Products

Som en af de førende leverandører af systemløsninger til hele bygningens klimaskærm leverer Schüco alle komponenter inklusive specielle softwareløsninger til planlægning, konstruktion og produktion.

As leading innovator in system-based construction, Schüco supplies components for the whole building envelope, including specialised software solutions for design, construction, calculation and fabrication.

■ **Aluminiumsystemer** Aluminium systems

■ **Stålsystemer** Steel systems

■ **Solenergisystemer** Solar products

Schüco International KG
www.schueco.dk

